

兵庫県内の地域別GRP(支出側)の 平成29・30年度の動向と平成31年度の見込

地域別経済動向指標

— 2019年3月推計 —

2019年3月29日

兵庫県立大学地域経済指標研究会

1. 平成29年度の兵庫県経済は、前年度後半からの流れを受け継ぎ、持ち直しの動きが持続し、平成29年度のGRP(実質値)前年度比は、プラス幅が平成28年度より拡大した。

労働需給が引き締まり、雇用者所得が緩やかに増加したことが、個人消費の持ち直しにつながった。企業部門も、中国や欧州向けなどの外需の強まりを反映し、堅調な動きが続いた。設備投資は大きく増加した前年度の動きを維持している。

また、国内観光客やインバウンドツアーの観光地入込を背景に、ホテルの客室稼働率が高水準で推移し、景気改善に寄与した。
2. 平成30年度の兵庫県経済を振り返ると、企業部門において、人手不足を背景とした省力化への需要や設備老朽化に伴う更新需要などから活発な投資が続いた。ただ、年度後半になると、中国向けを中心とした輸出の伸び悩みなどを反映し外需が低調となり、生産活動も弱含みとなった。

他方、家計部門では、天候要因があったものの、雇用・所得環境の改善を背景に、個人消費は緩やかな増加ペースを維持した。このため、平成30年度のGRP(実質値)は前年度よりプラス幅が更に拡大すると見込まれる。もっとも、国内面では人手不足の深刻化、対外面では米国の貿易政策からの影響といった先行き不透明感が増した。
3. 平成31年度の兵庫県経済は、消費増税が10月に予定されており、購買力の低下が個人消費を下押しするものと考えられる。もっとも、平成26年と比べて税率の引き上げ幅が小さいほか、軽減税率の導入など家計の負担増が緩和策が検討されており、消費が腰折れする可能性は少ないと見込まれる。

参考表1 市町内需要額(民間・公的)推計資料

項目	資料	出所
1 家計最終消費支出	世帯当たり消費支出 世帯数	全国消費実態調査 国勢調査・県推計人口 家計調査(神戸市・近畿)
2 政府最終消費支出 H21年度～	人件費 物件費 人件費 物件費 維持補修費	兵庫県市町振興課調べ 兵庫県市町振興課調べ(決算額・予算額直接照会)
3 民間総資本形成 住宅投資 設備投資(製造業) 設備投資(非製造業) 在庫品増加	新設住宅着工戸数 有形固定資産投資総額 市町内総生産(市町付加価値額計) 市町内総生産(市町付加価値額計)	兵庫県都市政策課調べ 工業統計 市町民経済計算 市町民経済計算
4 公的総資本形成 H21年度～	土木費 災害復旧費 普通建設事業費 災害復旧事業費	兵庫県市町振興課調べ 兵庫県市町振興課調べ(決算額・予算額直接照会)
5 その他(純移出入・統計上の不突合)	残差(6-(1+2+3+4))	
6 市町内総生産(支出側)	市町内総生産	市町民経済計算 平成28年度速報
参 考 ① 純移出入+統計上の不突合 ② 純移輸出入 ③ 移輸出 ④ 移輸入 ⑤ FISIM移出入(純) ⑥ 統計上の不突合 ⑦ 総生産(支出側)	①-⑤ ②+④ 市町内需要合計市町比率で按分 市町総生産(支出側)市町比率で按分 残差(6-(1+2+3+4))	

参考表2 推計に利用した主なデータ

項目	資料	備考
1 家計最終消費支出	消費支出 世帯	平成26年全国消費実態調査 家計調査(神戸市・近畿) 平成27年国勢調査・県推計人口
2 政府最終消費支出	人件費・物件費・維持補修費	平成29年度市町別決算
3 民間総資本形成	平成29年新設住宅着工戸数 平成28年有形固定資産投資総額	兵庫県住宅政策課調べ 平成29年工業統計調査
4 公的総資本形成	普通建設事業費 災害復旧事業費	平成28年度市町別決算
5 移出入	平成30年10-12月期	四半期別兵庫県内GDP速報
6 市町内総生産(支出側)	平成29年度(平成23年基準)	市町民経済計算(速報)
7 県民経済計算速報値	平成30年10-12月期	四半期別兵庫県内GDP速報

表1 平成29年度市町内総生産(支出側名目:平成23年基準)試算値

(単位:百万円)

区分 地域名	市町内総生 産(支出側)	民間消費支 出	政府消費支 出	民間総資本 形成			公的総資本 形成	市町内需要 計	純移出入 +統計上の 不突合				
				民間住宅	民間企業設 備	民間在庫品 増加			移輸出	移輸入	統計上の不 突合		
兵庫県	21,054,801	12,989,388	3,807,206	3,770,160	593,269	3,119,062	57,829	761,985	21,328,739	▲ 273,938	16,912,083	17,426,648	240,627
1 神戸市	6,807,527	3,971,897	1,332,892	1,049,095	178,865	852,375	17,855	231,714	6,585,598	221,929	5,468,088	5,380,764	134,605
2 阪神南地域	3,429,360	2,577,281	624,551	644,387	122,011	511,638	10,738	114,325	3,960,544	▲ 531,184	2,754,603	3,235,963	▲ 49,824
3 阪神北地域	1,977,403	1,599,017	415,025	409,140	67,780	334,571	6,789	80,436	2,503,618	▲ 526,215	1,588,331	2,045,581	▲ 68,965
4 東播磨地域	2,743,876	1,584,530	380,047	612,616	79,968	525,460	7,188	74,345	2,651,538	92,338	2,203,994	2,166,440	54,784
5 北播磨地域	1,122,597	561,784	174,265	191,325	29,038	159,671	2,616	37,592	964,966	157,631	901,716	788,425	44,340
6 中播磨地域	2,571,504	1,268,477	342,516	450,667	76,314	368,471	5,882	107,545	2,169,205	402,299	2,065,538	1,772,349	109,110
7 西播磨地域	977,711	537,767	170,337	166,641	13,996	150,176	2,469	36,038	910,783	66,928	785,337	744,155	25,746
8 但馬地域	610,706	373,742	162,574	97,759	8,746	87,190	1,823	37,940	672,015	▲ 61,309	490,544	549,070	▲ 2,783
9 丹波地域	371,880	236,326	89,718	75,043	7,930	65,983	1,130	15,579	416,666	▲ 44,786	298,709	340,437	▲ 3,058
10 淡路地域	442,237	278,567	115,281	73,487	8,621	63,527	1,339	26,471	493,806	▲ 51,569	355,223	403,464	▲ 3,328

表2 平成30年度市町内総生産(支出側名目:平成23年基準)試算値

(単位:百万円)

区分 地域名	市町内総生 産(支出側)	民間消費支 出	政府消費支 出	民間総資本 形成			公的総資本 形成	市町内需要 計	純移出入 +統計上の 不突合				
				民間住宅	民間企業設 備	民間在庫品 増加			移輸出	移輸入	統計上の不 突合		
兵庫県	21,322,192	13,025,120	3,795,256	3,871,987	531,412	3,273,644	66,931	688,722	21,381,087	▲ 58,895	17,180,738	17,709,919	240,627
1 神戸市	7,101,076	3,878,947	1,169,818	1,041,752	149,376	872,722	19,654	188,360	6,278,879	822,197	5,945,182	5,200,783	77,799
2 阪神南地域	3,541,347	2,544,090	660,664	667,555	111,853	543,205	12,497	119,657	3,991,966	▲ 450,619	2,816,727	3,306,539	39,193
3 阪神北地域	2,053,034	1,634,225	439,346	436,167	65,082	363,006	8,079	71,133	2,580,871	▲ 527,837	1,587,294	2,137,731	22,600
4 東播磨地域	2,667,836	1,623,973	403,169	612,170	74,516	529,193	8,461	63,511	2,702,823	▲ 34,987	2,172,398	2,238,744	31,359
5 北播磨地域	1,076,896	597,299	185,518	202,813	24,454	175,165	3,194	34,288	1,019,918	56,978	888,944	844,796	12,830
6 中播磨地域	2,493,454	1,249,028	361,630	461,376	68,917	385,681	6,778	93,356	2,165,390	328,064	2,092,264	1,793,589	29,389
7 西播磨地域	958,246	565,413	183,157	182,621	13,663	165,916	3,042	40,438	971,629	▲ 13,383	780,243	804,799	11,173
8 但馬地域	610,666	392,787	173,647	105,900	7,876	95,805	2,219	36,472	708,806	▲ 98,140	481,984	587,104	6,980
9 丹波地域	377,845	248,846	95,310	80,155	7,486	71,292	1,377	15,743	440,054	▲ 62,209	298,037	364,496	4,250
10 淡路地域	441,792	290,512	122,997	81,478	8,189	71,659	1,630	25,764	520,751	▲ 78,959	117,665	431,338	5,054

表3 平成31年度市町内総生産(支出側名目:平成23年基準)試算値

(単位:百万円)

区分 地域名	市町内総生 産(支出側)	民間消費支 出	政府消費支 出	民間総資本 形成			公的総資本 形成	市町内需要 計	純移出入 +統計上の 不突合				
				民間住宅	民間企業設 備	民間在庫品 増加			移輸出	移輸入	統計上の不 突合		
兵庫県	21,670,327	13,178,931	3,862,985	3,981,937	539,502	3,375,504	66,931	705,101	21,728,954	▲ 58,627	17,552,059	18,087,238	242,113
1 神戸市	7,353,461	3,911,498	1,217,323	1,069,289	150,486	899,098	19,705	199,439	6,397,549	955,912	6,196,896	5,325,337	84,353
2 阪神南地域	3,595,570	2,572,510	666,296	680,910	110,381	558,093	12,436	117,671	4,037,387	▲ 441,817	2,879,716	3,360,732	39,199
3 阪神北地域	2,097,676	1,659,186	443,768	448,458	65,656	374,726	8,076	70,576	2,621,988	▲ 524,312	1,635,968	2,182,549	22,269
4 東播磨地域	2,658,034	1,653,246	406,291	637,983	77,918	551,543	8,522	68,912	2,766,432	▲ 108,398	2,164,917	2,302,785	29,470
5 北播磨地域	1,071,947	609,512	186,830	211,700	25,566	182,920	3,214	35,046	1,043,088	28,859	885,080	868,270	12,049
6 中播磨地域	2,465,224	1,270,191	364,462	476,486	72,633	397,052	6,801	97,101	2,208,240	256,984	2,066,992	1,838,144	28,136
7 西播磨地域	962,020	568,902	183,812	185,647	13,495	169,146	3,006	37,408	975,769	▲ 13,749	787,760	812,232	10,723
8 但馬地域	626,577	391,863	174,920	108,825	8,021	98,612	2,192	36,011	711,619	▲ 85,042	500,499	592,354	6,813
9 丹波地域	389,378	250,949	96,029	78,496	7,341	69,792	1,363	16,850	442,324	▲ 52,946	311,013	368,192	4,233
10 淡路地域	450,440	291,074	123,254	84,143	8,005	74,522	1,616	26,087	524,558	▲ 74,118	123,218	436,643	4,868

区分 地域名	市町内総生産(支出側)	民間消費支出	政府消費支出	民間総資本形成	民間総資本形成			公的総資本形成	市町内需要計	純移出入 +統計上の不突合	移輸出	移輸入	統計上の不突合
					民間住宅	民間企業設備	民間在庫品増加						
兵庫県	1.3	0.3	▲0.3	2.7	▲10.4	5.0	15.7	▲9.6	0.2	▲78.5	1.6	1.6	0.0
1 神戸市	4.3	▲2.3	▲12.2	▲0.7	▲16.5	2.4	10.1	▲18.7	▲4.7	270.5	8.7	▲3.3	▲42.2
2 阪神南地域	3.3	▲1.3	5.8	3.6	▲8.3	6.2	16.4	4.7	0.8	▲15.2	2.3	2.2	▲178.7
3 阪神北地域	3.8	2.2	5.9	6.6	▲4.0	8.5	19.0	▲11.6	3.1	0.3	▲0.1	4.5	▲132.8
4 東播磨地域	▲2.8	2.5	6.1	▲0.1	▲6.8	0.7	17.7	▲14.6	1.9	▲137.9	▲1.4	3.3	▲42.8
5 北播磨地域	▲4.1	6.3	6.5	6.0	▲15.8	9.7	22.1	▲8.8	5.7	▲63.9	▲1.4	7.1	▲71.1
6 中播磨地域	▲3.0	▲1.5	5.6	2.4	▲9.7	4.7	15.2	▲13.2	▲0.2	▲18.5	1.3	1.2	▲73.1
7 西播磨地域	▲2.0	5.1	7.5	9.6	▲2.4	10.5	23.2	12.2	6.7	▲120.0	▲0.6	8.1	▲56.6
8 但馬地域	0.0	5.1	6.8	8.3	▲9.9	9.9	21.7	▲3.9	5.5	60.1	▲1.7	6.9	▲350.8
9 丹波地域	1.6	5.3	6.2	6.8	▲5.6	8.0	21.9	1.1	5.6	38.9	▲0.2	7.1	▲239.0
10 淡路地域	▲0.1	4.3	6.7	10.9	▲5.0	12.8	21.7	▲2.7	5.5	53.1	▲66.9	6.9	▲251.9

区分 地域名	市町内総生産(支出側)	民間消費支出	政府消費支出	民間総資本形成	民間総資本形成			公的総資本形成	市町内需要計	純移出入 +統計上の不突合	移輸出	移輸入	統計上の不突合
					民間住宅	民間企業設備	民間在庫品増加						
兵庫県	1.6	1.2	1.8	2.8	1.5	3.1	0.0	2.4	1.6	▲0.5	2.2	2.1	0.6
1 神戸市	3.6	0.8	4.1	2.6	0.7	3.0	0.3	5.9	1.9	16.3	4.2	2.4	8.4
2 阪神南地域	1.5	1.1	0.9	2.0	▲1.3	2.7	▲0.5	▲1.7	1.1	▲2.0	2.2	1.6	0.0
3 阪神北地域	2.2	1.5	1.0	2.8	0.9	3.2	0.0	▲0.8	1.6	▲0.7	3.1	2.1	▲1.5
4 東播磨地域	▲0.4	1.8	0.8	4.2	4.6	4.2	0.7	8.5	2.4	209.8	▲0.3	2.9	▲6.0
5 北播磨地域	▲0.5	2.0	0.7	4.4	4.5	4.4	0.6	2.2	2.3	▲49.4	▲0.4	2.8	▲6.1
6 中播磨地域	▲1.1	1.7	0.8	3.3	5.4	2.9	0.3	4.0	2.0	▲21.7	▲1.2	2.5	▲4.3
7 西播磨地域	0.4	0.6	0.4	1.7	▲1.2	1.9	▲1.2	▲7.5	0.4	2.7	1.0	0.9	▲4.0
8 但馬地域	2.6	▲0.2	0.7	2.8	1.8	2.9	▲1.2	▲1.3	0.4	▲13.3	3.8	0.9	▲2.4
9 丹波地域	3.1	0.8	0.8	▲2.1	▲1.9	▲2.1	▲1.0	7.0	0.5	▲14.9	4.4	1.0	▲0.4
10 淡路地域	2.0	0.2	0.2	3.3	▲2.2	4.0	▲0.9	1.3	0.7	▲6.1	4.7	1.2	▲3.7

年度 地域名	(単位:百万円)							(単位:%)					
	2013 平成25年度	2014 平成26年度	2015 平成27年度	2016 平成28年度	2017 平成29年度 速報	2018 平成30年度 見通し	2019 平成31年度 見通し	H26/H25	H27/H26	H28/H27	H29/H28	H30/H29	H31/H30
兵庫県	19,648,996	20,022,233	20,276,990	20,238,535	20,484,945	20,822,451	20,998,380	1.9	1.3	▲0.2	1.2	1.6	0.8
1 神戸市	6,312,459	6,501,921	6,580,728	6,526,041	6,696,817	6,934,645	7,125,447	3.0	1.2	▲0.8	2.6	3.6	2.8
2 阪神南地域	3,103,961	3,136,522	3,240,477	3,237,134	3,317,801	3,458,347	3,484,079	1.0	3.3	▲0.1	2.5	4.2	0.7
3 阪神北地域	1,851,826	1,850,304	1,864,320	1,938,155	1,913,076	2,004,916	2,032,633	▲0.1	0.8	4.0	▲1.3	4.8	1.4
4 東播磨地域	2,633,955	2,678,318	2,705,194	2,601,851	2,657,202	2,605,308	2,575,614	1.7	1.0	▲3.8	2.1	▲2.0	▲1.1
5 北播磨地域	1,064,024	1,062,847	1,052,658	1,083,902	1,087,137	1,051,656	1,038,709	▲0.1	▲1.0	3.0	0.3	▲3.3	▲1.2
6 中播磨地域	2,415,087	2,483,990	2,482,453	2,510,402	2,490,275	2,435,013	2,388,783	2.9	▲0.1	1.1	▲0.8	▲2.2	▲1.9
7 西播磨地域	904,532	936,928	947,647	948,823	946,826	935,786	932,190	3.6	1.1	0.1	▲0.2	▲1.2	▲0.4
8 但馬地域	571,227	588,331	600,722	593,132	587,410	596,353	607,148	3.0	2.1	▲1.3	▲1.0	1.5	1.8
9 丹波地域	361,066	354,455	369,014	369,138	360,133	368,989	377,304	▲1.8	4.1	0.0	▲2.4	2.5	2.3
10 淡路地域	430,859	428,617	433,777	429,957	428,268	431,438	436,473	▲0.5	1.2	▲0.9	▲0.4	0.7	1.2

表7 市町内総生産(支出側名目:平成23年基準)

(単位:百万円)

(単位:%)

地域名	年度							H26/H25	H27/H26	H28/H27	H29/H28	H30/H29	H31/H30
	2013 平成25年度	2014 平成26年度	2015 平成27年度	2016 平成28年度	2017 平成29年度	2018 平成30年度	2019 平成31年度						
兵庫県	19,562,597	20,332,766	20,894,743	20,852,235	21,054,801	21,322,192	21,670,327	3.9	2.8	▲ 0.2	1.0	1.3	1.6
1 神戸市	6,216,780	6,534,879	6,706,817	6,649,743	6,807,527	7,101,076	7,353,461	5.1	2.6	▲ 0.9	2.4	4.3	3.6
2 阪神南地域	3,113,175	3,206,067	3,357,990	3,353,849	3,429,360	3,541,347	3,595,570	3.0	4.7	▲ 0.1	2.3	3.3	1.5
3 阪神北地域	1,857,323	1,891,329	1,931,927	2,008,035	1,977,403	2,053,034	2,097,676	1.8	2.1	3.9	▲ 1.5	3.8	2.2
4 東播磨地域	2,631,163	2,729,619	2,800,574	2,693,044	2,743,876	2,667,836	2,658,034	3.7	2.6	▲ 3.8	1.9	▲ 2.8	▲ 0.4
5 北播磨地域	1,062,896	1,083,206	1,089,773	1,121,893	1,122,597	1,076,896	1,071,947	1.9	0.6	2.9	0.1	▲ 4.1	▲ 0.5
6 中播磨地域	2,412,527	2,531,569	2,569,979	2,598,390	2,571,504	2,493,454	2,465,224	4.9	1.5	1.1	▲ 1.0	▲ 3.0	▲ 1.1
7 西播磨地域	903,572	954,874	981,060	982,080	977,711	958,246	962,020	5.7	2.7	0.1	▲ 0.4	▲ 2.0	0.4
8 但馬地域	574,073	603,152	625,527	618,097	610,706	610,666	626,577	5.1	3.7	▲ 1.2	▲ 1.2	0.0	2.6
9 丹波地域	360,685	361,244	382,025	382,076	371,880	377,845	389,378	0.2	5.8	0.0	▲ 2.7	1.6	3.1
10 淡路地域	430,403	436,827	449,071	445,028	442,237	441,792	450,440	1.5	2.8	▲ 0.9	▲ 0.6	▲ 0.1	2.0

表 市町内総生産(実質:平成23年連鎖価格)

(単位:%)

地域名	年度					
	2014 平成26年度	2015 平成27年度	2016 平成28年度	2017 平成29年度	2018 平成30年度	2019 平成31年度
兵庫県	1.9	1.3	▲ 0.2	1.2	1.6	0.8
1 神戸市	3.0	1.2	▲ 0.8	2.6	3.6	2.8
2 阪神南地域	1.0	3.3	▲ 0.1	2.5	4.2	0.7
3 阪神北地域	▲ 0.1	0.8	4.0	▲ 1.3	4.8	1.4
4 東播磨地域	1.7	1.0	▲ 3.8	2.1	▲ 2.0	▲ 1.1
5 北播磨地域	▲ 0.1	▲ 1.0	3.0	0.3	▲ 3.3	▲ 1.2
6 中播磨地域	2.9	▲ 0.1	1.1	▲ 0.8	▲ 2.2	▲ 1.9
7 西播磨地域	3.6	1.1	0.1	▲ 0.2	▲ 1.2	▲ 0.4
8 但馬地域	3.0	2.1	▲ 1.3	▲ 1.0	1.5	1.8
9 丹波地域	▲ 1.8	4.1	0.0	▲ 2.4	2.5	2.3
10 淡路地域	▲ 0.5	1.2	▲ 0.9	▲ 0.4	0.7	1.2

表 市町内総生産(支出側名目:平成23年基準)

(単位:%)

地域名	年度					
	2014 平成26年度	2015 平成27年度	2016 平成28年度	2017 平成29年度	2018 平成30年度	2019 平成31年度
兵庫県	3.9	2.8	▲ 0.2	1.0	1.3	1.6
1 神戸市	5.1	2.6	▲ 0.9	2.4	4.3	3.6
2 阪神南地域	3.0	4.7	▲ 0.2	1.0	1.3	1.6
3 阪神北地域	1.8	2.1	▲ 0.9	2.4	4.3	3.6
4 東播磨地域	3.7	2.6	▲ 0.1	2.3	3.3	1.5
5 北播磨地域	1.9	0.6	3.9	▲ 1.5	3.8	2.2
6 中播磨地域	4.9	1.5	▲ 3.8	1.9	▲ 2.8	▲ 0.4
7 西播磨地域	5.7	2.7	2.9	0.1	▲ 4.1	▲ 0.5
8 但馬地域	5.1	3.7	1.1	▲ 1.0	▲ 3.0	▲ 1.1
9 丹波地域	0.2	5.8	0.1	▲ 0.4	▲ 2.0	0.4
10 淡路地域	1.5	2.8	▲ 1.2	▲ 1.2	▲ 0.0	2.6

	年度	2006	2007	2008	2009	2010	2011	2012	2013	2014	2015	2016	2017	2018	2019	増減率(%)
		平成18年度	平成19年度	平成20年度	平成21年度	平成22年度	平成23年度	平成24年度	平成25年度	平成26年度	平成27年度	平成28年度	平成29年度	平成30年度	平成31年度	
	市町名															H30/H29
	兵庫県	20,585,962	20,380,894	19,701,942	18,565,577	19,551,886	19,323,191	19,073,178	19,562,597	20,332,766	20,894,743	20,852,235	21,054,801	21,322,192	21,670,327	1.3
100	神戸市	6,326,047	6,296,286	6,096,751	5,994,522	6,306,169	6,260,900	6,134,328	6,216,780	6,534,879	6,706,817	6,649,743	6,807,527	7,101,076	7,353,461	4.3
1	阪神南地域	3,161,389	3,167,079	3,004,674	2,861,149	3,113,076	3,105,290	3,011,236	3,113,175	3,206,067	3,357,990	3,353,849	3,429,360	3,541,347	3,595,570	3.3
2	阪神北地域	1,924,286	1,901,045	1,792,152	1,714,606	1,785,226	1,815,226	1,835,596	1,857,323	1,891,329	1,931,927	2,008,035	1,977,403	2,053,034	2,097,676	3.8
3	東播磨地域	2,850,046	2,848,863	2,812,072	2,442,460	2,552,129	2,459,495	2,591,120	2,631,163	2,729,619	2,800,574	2,693,044	2,743,876	2,667,836	2,658,034	▲ 2.8
4	北播磨地域	1,207,449	1,172,220	1,131,089	1,084,178	1,106,018	1,059,650	1,036,989	1,062,896	1,083,206	1,089,773	1,121,893	1,122,597	1,076,896	1,071,947	▲ 4.1
5	中播磨地域	2,575,895	2,509,650	2,543,803	2,239,584	2,412,468	2,375,048	2,296,017	2,412,527	2,531,569	2,569,979	2,598,390	2,571,504	2,493,454	2,465,224	▲ 3.0
6	西播磨地域	998,479	974,425	919,915	883,760	917,467	917,831	913,692	903,572	954,874	981,060	982,080	977,711	958,246	962,020	▲ 2.0
7	但馬地域	641,525	631,324	586,698	562,737	560,625	558,374	558,263	574,073	603,152	625,527	618,097	610,706	610,666	626,577	0.0
8	丹波地域	402,354	396,557	359,167	340,559	348,547	340,443	272,327	360,685	361,244	382,025	382,076	371,880	377,845	389,378	1.6
9	淡路地域	498,492	483,445	455,621	442,022	450,161	430,934	423,610	430,403	436,827	449,071	445,028	442,237	441,792	450,440	▲ 0.1
100	神戸市	6,326,047	6,296,286	6,096,751	5,994,522	6,306,169	6,260,900	6,134,328	6,216,780	6,534,879	6,706,817	6,649,743	6,807,527	7,101,076	7,353,461	4.3
1	阪神南地域	3,161,389	3,167,079	3,004,674	2,861,149	3,113,076	3,105,290	3,011,236	3,113,175	3,206,067	3,357,990	3,353,849	3,429,360	3,541,347	3,595,570	3.3
202	尼崎市	1,786,166	1,773,461	1,638,325	1,545,026	1,721,993	1,683,550	1,617,912	1,659,087	1,743,261	1,808,702	1,822,690	1,866,382	1,864,332	1,863,984	▲ 0.1
204	西宮市	1,174,004	1,192,786	1,172,216	1,122,696	1,185,958	1,224,142	1,197,721	1,242,572	1,259,556	1,323,699	1,318,540	1,348,342	1,426,687	1,465,688	5.8
206	芦屋市	201,219	200,832	194,133	193,427	205,125	197,598	195,603	211,516	203,250	225,589	212,619	214,636	250,328	265,898	16.6
2	阪神北地域	1,924,286	1,901,045	1,792,152	1,714,606	1,785,226	1,815,226	1,835,596	1,857,323	1,891,329	1,931,927	2,008,035	1,977,403	2,053,034	2,097,676	3.8
207	伊丹市	673,505	666,922	602,318	550,042	588,425	603,419	598,442	626,621	643,483	643,002	667,045	627,000	633,968	632,136	1.1
214	土塚市	470,349	448,772	436,736	443,069	435,571	426,918	423,999	442,447	454,140	468,089	469,259	465,217	510,860	536,653	9.8
217	川西市	312,677	315,264	299,280	291,060	302,604	303,545	312,141	311,468	323,933	321,923	326,960	324,079	347,345	362,728	7.2
219	三田市	402,847	409,359	395,315	373,176	401,250	422,884	443,681	416,948	408,153	434,912	480,748	496,537	488,021	487,569	▲ 1.7
301	猪名川町	64,908	60,728	58,503	57,259	57,376	58,460	57,333	59,839	61,620	64,001	64,023	64,570	72,840	78,590	12.8
3	東播磨地域	2,850,046	2,848,863	2,812,072	2,442,460	2,552,129	2,459,495	2,591,120	2,631,163	2,729,619	2,800,574	2,693,044	2,743,876	2,667,836	2,658,034	▲ 2.8
203	明石市	1,110,029	1,107,404	1,064,961	949,861	970,286	951,696	1,038,625	1,019,307	1,110,273	1,129,334	1,086,907	1,118,442	1,096,193	1,089,655	▲ 2.0
210	加古川市	883,888	902,258	892,984	710,311	770,155	708,948	700,264	768,644	792,830	788,020	803,139	804,557	799,830	812,028	▲ 0.6
216	高砂市	572,423	565,333	586,999	540,079	573,607	546,146	574,185	563,957	519,700	558,839	500,400	514,293	482,593	472,304	▲ 6.2
381	稲美町	144,912	143,393	132,523	116,180	129,213	141,553	151,010	153,256	159,709	178,085	162,053	164,334	152,055	148,245	▲ 7.5
382	播磨町	138,794	130,475	134,605	126,029	108,868	111,152	127,036	125,999	147,107	146,296	140,545	142,250	137,165	135,802	▲ 3.6
4	北播磨地域	1,207,449	1,172,220	1,131,089	1,084,178	1,106,018	1,059,650	1,036,989	1,062,896	1,083,206	1,089,773	1,121,893	1,122,597	1,076,896	1,071,947	▲ 4.1
213	西脇市	163,887	163,539	151,499	145,560	146,753	125,074	124,154	132,199	123,283	131,431	127,742	123,160	122,393	124,464	▲ 0.6
215	三木市	285,623	283,173	271,542	259,384	264,243	251,493	249,851	265,264	263,634	277,787	280,571	276,262	281,521	282,328	1.9
218	小野市	227,754	221,116	219,948	207,311	212,152	208,076	193,214	207,799	218,188	229,619	219,536	223,977	206,686	204,196	▲ 7.7
220	加西市	199,654	197,650	190,166	187,868	184,934	184,303	187,844	187,640	182,352	179,660	192,397	195,864	179,461	178,738	▲ 8.4
228	加東市	263,147	240,889	235,230	228,573	240,459	229,729	222,934	213,011	237,175	211,252	241,018	245,660	227,906	220,328	▲ 7.2
365	多可町	67,384	65,853	62,704	55,482	57,477	60,973	58,992	56,983	58,574	60,024	60,629	57,674	58,929	61,893	2.2
5	中播磨地域	2,575,895	2,509,650	2,543,803	2,239,584	2,412,468	2,375,048	2,296,017	2,412,527	2,531,569	2,569,979	2,598,390	2,571,504	2,493,454	2,465,224	▲ 3.0
201	姫路市	2,350,728	2,291,931	2,334,962	2,045,194	2,205,182	2,169,285	2,100,048	2,204,691	2,320,787	2,361,291	2,376,909	2,351,956	2,289,609	2,263,722	▲ 2.7
442	市川町	43,187	40,175	37,463	33,448	31,649	29,788	31,443	31,852	31,060	29,861	32,141	31,317	33,101	35,626	5.7
443	福崎町	147,010	144,493	139,327	129,592	146,010	147,125	137,605	147,987	150,274	146,578	157,231	155,553	136,375	129,161	▲ 12.3
446	神河町	34,970	33,051	32,051	31,350	29,627	28,850	26,921	27,997	29,448	32,249	32,109	32,778	34,369	36,715	5.2
6	西播磨地域	998,479	974,425	919,915	883,760	917,467	917,831	913,692	903,572	954,874	981,060	982,080	977,711	958,246	962,020	▲ 2.0
208	相生市	130,299	126,897	121,518	118,147	114,619	105,140	106,340	106,216	135,007	176,590	137,228	137,415	131,156	133,164	▲ 6.6
212	赤穂市	198,955	187,684	177,392	183,974	198,445	203,017	205,430	208,930	213,152	224,453	236,602	236,140	221,560	219,700	▲ 4.2
227	宍粟市	129,910	127,632	117,693	113,692	111,729	108,823	110,393	111,003	112,352	112,732	112,257	110,673	111,260	115,361	0.5
229	たつの市	320,570	313,996	305,880	279,365	294,519	305,218	302,397	299,565	302,512	313,226	315,463	311,429	307,350	302,816	▲ 1.3
464	太子町	108,694	110,414	95,749	89,861	97,946	100,550	96,994	83,071	91,910	93,456	75,746	79,528	83,340	83,610	4.8
481	上郡町	47,178	47,496	43,798	41,394	41,251	38,638	38,758	40,625	45,038	45,424	50,627	50,436	50,307	52,183	▲ 0.3
501	佐用町	62,873	60,306	57,885	57,327	58,958	56,445	53,880	54,162	54,903	55,179	54,157	52,090	53,273	55,186	2.3
7	但馬地域	641,525	631,324	586,698	562,737	560,625	558,374	558,263	574,073	603,152	625,527	618,097	610,706	610,666	626,577	0.0
209	豊岡市	312,928	307,143	288,582	280,312	277,519	272,951	275,469	285,026	288,321	298,434	293,695	287,918	294,444	298,188	2.3
222	養父市	92,787	87,747	81,027	70,310	74,571	80,628	81,225	80,925	83,187	79,468	78,569	78,942	79,836	81,775	1.1
225	朝来市	126,099	130,265	119,887	118,298	119,397	118,775	115,386	120,320	140,157	148,247	156,300	154,604	143,179	147,501	▲ 7.4
585	香美町	62,838	61,114	56,162	54,143	51,255	50,029	50,615	50,151	51,966	51,053	51,313	52,195	53,370	56,418	2.3
586	新温泉町	46,873	45,055	41,040	39,674	37,883	35,991	35,568	37,651	39,521	48,325	38,220	37,047	39,837	42,695	7.5
8	丹波地域	402,354	396,557	359,167	340,559	348,547	340,443	272,327	360,685	361,244	382,025	382,076	371,880	377,845	389,378	1.6
221	篠山市	157,085	150,940	141,009	136,907	140,748	113,297	50,169	134,717	135,443	144,455	147,830	149,512	148,909	153,924	▲ 0.4
223	丹波市	245,269	245,617	218,158	203,652											

市内総生産(単位:百万円)

速報

見通し

見通し

増減率(%)

年度	2006	2007	2008	2009	2010	2011	2012	2013	2014	2015	2016	2017	2018	2019	増減率(%)	
	平成18年度	平成19年度	平成20年度	平成21年度	平成22年度	平成23年度	平成24年度	平成25年度	平成26年度	平成27年度	平成28年度	平成29年度	平成30年度	平成31年度	H30/H29	H31/H30
市町名																
兵庫県	19,694,536	19,648,605	19,065,585	17,990,428	19,286,955	19,318,276	19,110,464	19,648,996	20,022,233	20,276,990	20,238,535	20,484,945	20,822,451	20,998,380	1.6	0.8
100 神戸市	6,122,926	6,144,221	5,972,877	5,885,946	6,294,858	6,329,699	6,221,090	6,312,459	6,501,921	6,580,728	6,526,041	6,696,817	6,934,645	7,125,447	3.6	2.8
1 阪神南地域	3,007,225	3,034,017	2,892,333	2,757,604	3,052,332	3,082,906	2,998,744	3,103,961	3,136,522	3,240,477	3,237,134	3,317,801	3,458,347	3,484,079	4.2	0.7
2 阪神北地域	1,830,447	1,821,175	1,725,145	1,652,554	1,750,391	1,802,142	1,827,981	1,851,826	1,850,304	1,864,320	1,938,155	1,913,076	2,004,916	2,032,633	4.8	1.4
3 東播磨地域	2,716,257	2,737,082	2,706,931	2,351,788	2,504,800	2,449,112	2,582,960	2,633,955	2,678,318	2,705,194	2,601,851	2,657,202	2,605,308	2,575,614	▲ 2.0	▲ 1.1
4 北播磨地域	1,150,768	1,126,225	1,088,799	1,043,930	1,085,508	1,055,177	1,033,723	1,064,024	1,062,847	1,052,658	1,083,902	1,087,137	1,051,656	1,038,709	▲ 3.0	▲ 1.2
5 中播磨地域	2,450,282	2,404,208	2,448,694	2,156,443	2,367,729	2,365,022	2,288,786	2,415,087	2,483,990	2,482,453	2,510,402	2,490,275	2,435,013	2,388,783	▲ 2.2	▲ 1.9
6 西播磨地域	949,788	933,485	885,520	850,952	900,452	913,956	910,814	904,532	936,928	947,647	948,823	946,826	935,786	932,190	▲ 1.2	▲ 0.4
7 但馬地域	607,917	601,900	560,962	537,683	546,989	552,142	552,622	571,227	588,331	600,722	593,132	587,410	596,353	607,148	1.5	1.8
8 丹波地域	383,834	381,366	345,738	327,916	342,083	339,006	271,469	361,066	354,455	369,014	369,138	360,133	368,989	377,304	2.5	2.3
9 淡路地域	475,092	464,926	438,586	425,612	441,813	429,114	422,275	430,859	428,617	433,777	429,957	428,268	431,438	436,473	0.7	1.2
100 神戸市	6,122,926	6,144,221	5,972,877	5,885,946	6,294,858	6,329,699	6,221,090	6,312,459	6,501,921	6,580,728	6,526,041	6,696,817	6,934,645	7,125,447	3.6	2.8
1 阪神南地域	3,007,225	3,034,017	2,892,333	2,757,604	3,052,332	3,082,906	2,998,744	3,103,961	3,136,522	3,240,477	3,237,134	3,317,801	3,458,347	3,484,079	4.2	0.7
201 尼崎市	1,699,064	1,698,951	1,577,070	1,489,111	1,688,392	1,671,414	1,611,200	1,654,177	1,705,447	1,745,406	1,759,260	1,805,667	1,820,637	1,806,186	0.8	▲ 0.8
204 西宮市	1,116,754	1,142,672	1,128,389	1,082,066	1,162,817	1,215,318	1,192,752	1,238,894	1,232,234	1,277,377	1,272,654	1,304,480	1,393,249	1,420,240	6.8	1.9
206 芦屋市	191,407	192,394	186,874	186,427	201,123	196,174	194,792	210,890	198,841	217,694	205,220	207,654	244,461	257,653	17.7	5.4
2 阪神北地域	1,830,447	1,821,175	1,725,145	1,652,554	1,750,391	1,802,142	1,827,981	1,851,826	1,850,304	1,864,320	1,938,155	1,913,076	2,004,916	2,032,633	4.8	1.4
207 伊丹市	640,661	638,902	579,798	530,135	576,943	599,069	595,959	624,767	629,525	620,500	643,832	606,603	619,109	612,535	2.1	▲ 1.1
214 宝塚市	447,412	429,917	420,407	427,034	427,072	423,841	422,240	441,138	444,289	451,708	452,928	450,083	498,887	520,013	10.8	4.2
217 川西市	297,429	302,019	288,900	280,527	296,699	301,357	310,847	310,546	316,907	310,658	315,582	313,536	339,204	351,481	8.2	3.6
219 三田市	383,202	392,160	380,534	359,671	393,420	419,836	441,840	415,713	399,299	419,693	464,018	480,384	476,583	472,451	▲ 0.8	▲ 0.9
301 猪名川町	61,743	58,177	56,316	55,187	56,257	58,039	57,095	59,662	60,284	61,761	61,795	62,470	71,133	76,153	13.9	7.1
3 東播磨地域	2,716,257	2,737,082	2,706,931	2,351,788	2,504,800	2,449,112	2,582,960	2,633,955	2,678,318	2,705,194	2,601,851	2,657,202	2,605,308	2,575,614	▲ 2.0	▲ 1.1
203 明石市	1,057,921	1,063,953	1,025,143	914,599	952,292	947,679	1,035,354	1,020,388	1,089,407	1,090,872	1,050,102	1,083,112	1,070,501	1,055,867	▲ 1.2	▲ 1.4
210 加古川市	842,396	866,856	859,596	683,942	755,872	705,955	698,059	769,640	777,929	761,182	775,942	779,142	781,084	786,849	0.2	0.7
216 高砂市	545,552	543,150	565,552	520,030	562,970	543,840	572,377	564,555	509,933	539,806	483,455	498,048	471,282	457,659	▲ 5.4	▲ 2.9
381 稲美町	138,110	137,767	127,568	111,867	126,817	140,956	150,534	153,419	156,707	172,020	156,566	159,143	148,491	143,648	▲ 6.7	▲ 3.3
382 播磨町	132,278	125,356	129,572	121,350	106,849	110,682	126,636	126,133	144,342	141,314	135,786	137,757	133,950	131,591	▲ 2.8	▲ 1.8
4 北播磨地域	1,150,768	1,126,225	1,088,799	1,043,930	1,085,508	1,055,177	1,033,723	1,064,024	1,062,847	1,052,658	1,083,902	1,087,137	1,051,656	1,038,709	▲ 3.3	▲ 1.2
213 西脇市	156,194	157,122	145,834	140,156	144,032	124,546	123,763	132,339	120,966	126,955	123,416	119,270	119,524	120,605	0.2	0.9
215 三木市	272,215	272,062	261,389	249,755	259,343	250,434	249,064	265,545	258,679	268,326	271,070	267,535	274,923	273,574	2.8	▲ 0.5
218 小野市	217,062	212,440	211,725	199,615	208,217	207,198	192,605	208,020	214,087	221,799	212,102	216,902	201,842	197,864	▲ 6.9	▲ 2.0
220 加西市	190,281	189,895	183,056	180,893	181,505	183,525	187,252	187,839	178,925	173,542	185,882	189,677	175,255	173,196	▲ 7.6	▲ 1.2
228 加東市	250,795	231,437	226,345	220,088	236,000	228,759	222,232	213,237	232,717	204,057	232,856	237,901	222,564	213,496	▲ 6.4	▲ 4.1
365 多可町	64,221	63,269	60,360	53,423	56,411	60,715	58,807	57,044	57,473	57,979	58,576	55,852	57,548	59,974	3.0	4.2
5 中播磨地域	2,450,282	2,404,208	2,448,694	2,156,443	2,367,729	2,365,022	2,288,786	2,415,087	2,483,990	2,482,453	2,510,402	2,490,275	2,435,013	2,388,783	▲ 2.2	▲ 1.9
201 姫路市	2,236,095	2,195,637	2,247,661	1,969,270	2,164,287	2,160,127	2,093,434	2,207,330	2,277,170	2,280,872	2,296,421	2,277,661	2,235,946	2,193,529	▲ 1.8	▲ 1.9
442 市川町	41,081	38,687	36,062	32,206	31,062	29,663	31,434	31,886	30,476	28,844	31,052	30,328	32,325	34,521	6.6	6.8
443 福崎町	139,841	138,422	134,118	124,781	143,302	146,504	137,172	148,144	147,450	141,586	151,907	150,639	133,179	125,156	▲ 11.6	▲ 6.0
446 神河町	33,265	31,662	30,853	30,186	29,078	28,728	26,836	28,027	28,894	31,151	31,022	31,647	33,563	35,577	6.1	6.0
6 西播磨地域	949,788	933,485	885,520	850,952	900,452	913,956	910,814	904,532	936,928	947,647	948,823	946,826	935,786	932,190	▲ 1.2	▲ 0.4
208 相生市	123,945	121,565	116,975	113,761	112,493	104,696	106,005	106,329	132,469	170,576	132,582	133,074	128,082	129,035	▲ 3.8	0.7
212 赤穂市	189,253	179,799	170,759	177,144	194,765	202,160	204,783	209,152	209,146	216,808	228,590	228,680	216,367	212,888	▲ 5.4	▲ 1.6
227 宍粟市	123,575	122,270	113,292	109,471	109,657	108,363	110,045	111,121	110,240	108,893	108,455	107,177	108,652	111,784	1.4	2.9
229 たつの市	304,937	300,804	294,443	268,994	289,057	303,929	301,445	299,883	296,827	302,558	304,780	301,592	300,146	293,426	▲ 0.5	▲ 2.2
464 太子町	103,394	105,775	92,169	86,525	96,130	100,126	96,190	83,159	90,183	51,635	73,181	77,016	81,387	81,017	5.7	▲ 0.5
481 上郡町	44,877	45,500	42,161	39,858	40,486	38,475	38,636	40,668	44,192	43,877	48,912	48,842	49,128	50,565	0.6	2.9
501 佐用町	59,807	57,772	55,721	55,199	57,864	56,207	53,710	54,220	53,871	53,300	52,323	50,445	52,024	53,475	3.1	2.8
7 但馬地域	607,917	601,900	560,962	537,683	546,989	552,142	552,622	571,227	588,331	600,722	593,132	587,410	596,353	607,148	1.5	1.8
209 豊岡市	296,535	292,828	275,923	267,832	270,768	269,904	272,687	283,613	281,236	286,599	281,832	276,936	287,543	288,942	3.8	0.5
222 養父市	87,926	83,657	77,473	67,180	72,758	79,728	80,404	80,524	81,143	76,317	75,396	75,931	77,965	79,239	2.7	1.6
225 朝来市	119,493	124,194	114,6													

表7 GDP(全国・兵庫県)の推移

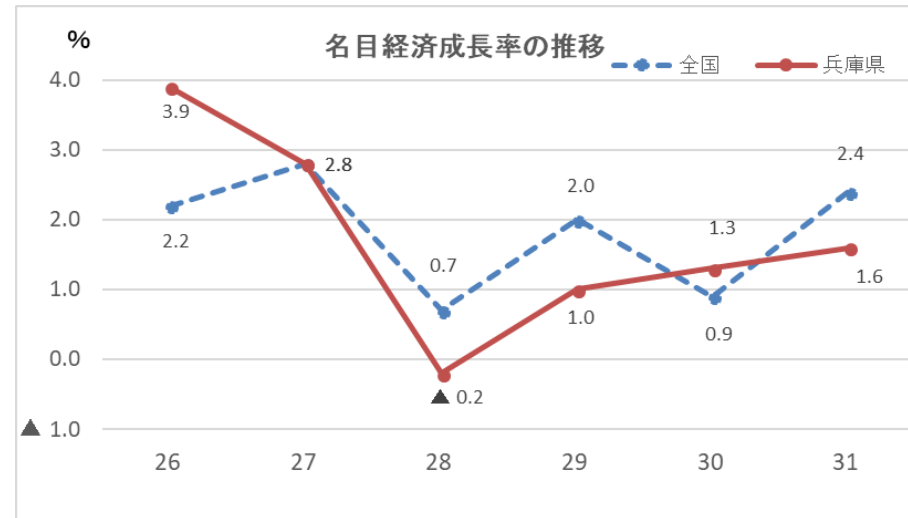
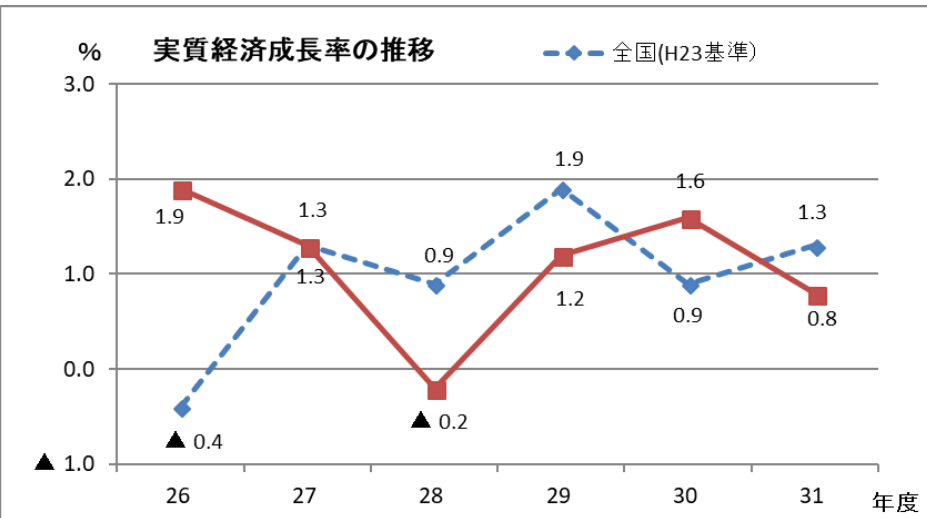
(単位:億円)

項目		平成26年度 2014年度	平成27年度 2015年度	平成28年度 2016年度	平成29年度 2017年度	平成30年度 2018年度	平成31年度 2019年度
全国	名目GDP	5,182,352	5,329,830	5,367,935	5,474,429	5,523,699	5,656,268
	H23年基準	2.2	2.8	0.7	2.0	0.9	2.4
全国	実質GDP	5,107,040	5,174,198	5,219,700	5,317,956	5,365,818	5,435,574
	H23連鎖	▲ 0.4	1.3	0.9	1.9	0.9	1.3
兵庫県	名目GDP	203,328	208,947	208,522	210,548	213,222	216,703
	H23年基準	3.9	2.8	▲ 0.2	1.0	1.3	1.6
兵庫県	実質GDP	200,222	202,770	202,385	204,849	208,225	209,984
	H23連鎖	1.9	1.3	▲ 0.2	1.2	1.6	0.8

(出所)内閣府「国民経済計算」、「四半期別GDP速報」、「平成30年度の経済見通しと経済財政運営の基本的態度」(平成30年12月18日)

内閣府「中長期の経済財政に関する試算」(平成30年7月)

兵庫県統計課「兵庫県民経済計算」、「四半期別兵庫県内GDP速報」、兵庫県立大学地域経済指標研究会試算(平成30年12月)



地域別経済動向指標公表予定

年月	公表予定日	備 考
2018年6月推計	2018年6月29日	
2018年10月推計	2018年10月31日	
2018年12月推計	2018年12月28日	
2019年3月推計	2019年3月29日	
2019年6月推計	2018年6月28日	

この資料に関するお問い合わせ先

兵庫県立大学大学院減災復興政策研究科 客員研究員
兵庫県企画県民部統計課参事 芦谷 恒憲
(TEL 078-362-4123)
兵庫県立大学大学院減災復興政策研究科 客員研究員
神戸女子大学教授 小沢 康英
(TEL 078-731-4416)